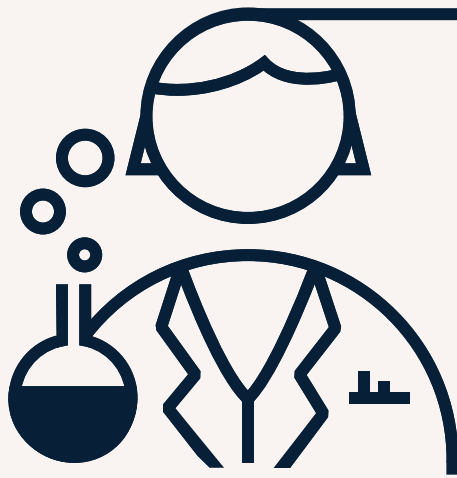


EXPANDIENDO EL ACCESO A LA SALUD

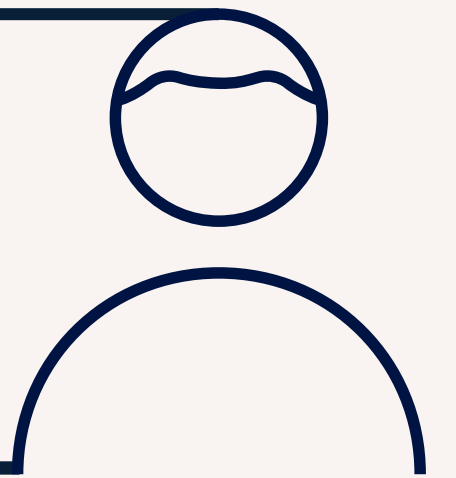
Colaboramos con actores clave a nivel global para mejorar el acceso a la salud, hacer que nuestros productos sean accesibles y asequibles, y abordar las barreras sistémicas en la atención donde podemos generar el mayor impacto



El progreso no solo sucede. Se construye, por personas, con propósito.
El progreso significa poco si no llega a quienes necesitan nuestros medicamentos y vacunas.

450M+ PERSONAS

alcanzadas con nuestros medicamentos y vacunas en 2024¹



Recorrido por Nuestros Principios Rectores

Descubrimiento e Invención

Inventar medicamentos y vacunas para **abordar necesidades vitales de salud global donde podemos generar el mayor impacto.**



Disponibilidad

Garantizar una oferta global confiable y segura de medicamentos y vacunas de calidad, e invertir en soluciones que permitan el acceso oportuno a nuestros productos de manera responsable y sostenible.



Asequibilidad y Acceso Sostenible



Desarrollar e implementar soluciones de acceso sostenible que aborden las barreras relacionadas con la asequibilidad y **permitan que más personas estén en condiciones de acceder a nuestros productos.**

Colaboramos con



y otros aliados estratégicos para crear acceso sostenible a nuestros medicamentos y vacunas.

Fortalecimiento de los Sistemas de Salud y Abordaje de las Barreras en la Atención Sanitaria

Estamos comprometidos con el fortalecimiento de los sistemas de salud y la reducción de las barreras para una atención de calidad.

En 2024

Destinamos **43 millones de dólares** en inversiones sociales para promover la equidad en salud a través de diversas iniciativas.²



11.4 MILLONES

personas alcanzadas por nuestras inversiones sociales en países de ingresos bajos y medianos, así como en poblaciones desatendidas de países de altos ingresos.³

Conozca más en nuestro Reporte "Purpose for Progress: 2024/2025" en <https://www.msd.com/company-overview/sustainability/>

¹ Este indicador de "personas alcanzadas" estima el número de personas que han recibido un producto de MSD, conocida como Merck & Co., Inc., Rahway, NJ, USA en los Estados Unidos y Canadá a través de canales comerciales, ensayos clínicos, licencias voluntarias o donaciones de productos. Las donaciones incluyen personas beneficiadas mediante el Programa de Donación de MECTIZAN, los Programas de Asistencia para Pacientes en EE. UU. y el Programa de Alcance Médico de MSD. Las fuentes de datos provienen de MSD y conjuntos de datos de terceros, registrados en una base de datos interna a nivel de toda la empresa globalmente. El cálculo se realiza dividiendo las dosis vendidas entre el esquema promedio de dosis por mercado en un año determinado. Las personas que reciben múltiples productos pueden contarse más de una vez en la estimación total. En algunos casos, esta estimación puede incluir personas que accedieron a nuestros productos mediante soluciones de acceso, como parte de nuestro objetivo de mejorar el acceso a la salud en países de ingresos bajos y medios (LMICs) y en poblaciones desatendidas en países de altos ingresos (ver página 38 del reporte). Representa las inversiones realizadas por nuestra Oficina de Impacto Social y Sostenibilidad.

² Representa las inversiones realizadas por nuestra Oficina de Impacto Social y Sostenibilidad.

³ (a) Las inversiones sociales incluyen las alianzas filantrópicas, programas e inversiones de impacto de nuestra compañía. Se considera "poblaciones desatendidas" a aquellas que enfrentan desigualdades en salud debido a desventajas relacionadas con su estado de aseguramiento, determinantes sociales de la salud, raza, etnia, identidad de género/orientación sexual, edad y/o preferencia de idioma.

(b) Se utilizan informes de terceros para calcular el número de personas alcanzadas mediante nuestras inversiones sociales. En algunos casos, estos informes pueden incluir cifras acumuladas de personas alcanzadas durante el período de reporte y/o datos atribuibles tanto a otros socios como a la inversión filantrópica de nuestra compañía.